



Δώσε το ΣΤΙΓΜΑ σου,  
μην ΣΤΙΓΜΑΤΙΖΕΙΣ!

#greeceforepilepsy

12 ΦΕΒΡΟΥΑΡΙΟΥ 2024

Παγκόσμια Ημέρα Επιληψίας | International Epilepsy Day

07 Φεβρουαρίου 2024

Αγαπητοί εκπαιδευτικοί,

Με την παρούσα επιστολή, θα θέλαμε να σας ενημερώσουμε για τη σημαντική πρωτοβουλία που αναλαμβάνουν ενόψει της **Παγκόσμιας Ημέρας Επιληψίας 2024**, η **Ελληνική Εθνική Ένωση κατά της Επιληψίας (Ε.Ε.Ε.Ε.)** και ο **Πανελλήνιος Επιστημονικός Σύλλογος κατά της Επιληψίας (Π.Ε.Σ.Ε.)**.

Η Ε.Ε.Ε.Ε. και ο Π.Ε.Σ.Ε. έχουν ενώσει τις δυνάμεις τους με τα **Παγκόσμια Γραφεία Επιληψίας (International Bureau for Epilepsy και International League Against Epilepsy)**, των οποίων αποτελούν τακτικά μέλη και μέσω της **Παγκόσμιας Ημέρας Επιληψίας / World Epilepsy Day** έχουν κύριο σκοπό την σωστή ενημέρωση, ευαισθητοποίηση των πολιτών σχετικά με την επιληψία.

Η **Παγκόσμια Ημέρα Επιληψίας**, φέτος εορτάζεται την **Δευτέρα 12 Φεβρουαρίου 2024**. Και θέλουμε να τη γιορτάσουμε μαζί σας, με σύνθημα «**Δώσε το ΣΤΙΓΜΑ, μην ΣΤΙΓΜΑΤΙΖΕΙΣ!**».

**Στην Ελλάδα, περισσότερα από 80.000 άτομα έχουν επιληψία. 20.000 περίπου είναι παιδιά.**

Η επιληψία είναι μια συχνή εγκεφαλική διαταραχή, η οποία με τη σωστή διάγνωση και την κατάλληλη φαρμακευτική αγωγή αντιμετωπίζεται επιτυχώς, τα άτομα ζουν μια φυσιολογική ζωή και καταλαμβάνουν ανώτατα αξιώματα. Ωστόσο, περίπου το 30% των ανθρώπων με επιληψία που ζουν στις ανεπτυγμένες χώρες δεν αντιμετωπίζονται σωστά και ένα ποσοστό 25% των ανθρώπων παρουσιάζουν κρίσεις ανθεκτικές στην αγωγή. Δυστυχώς, τα άτομα με επιληψία και κυρίως τα άτομα που συνεχίζουν να κάνουν κρίσεις στιγματίζονται κοινωνικά.

Η σωστή ενημέρωση, αντιμετώπιση, έρευνα και η νομοθεσία παραμένουν βασικά ζητήματα για την βελτίωση της ποιότητας ζωής των ατόμων με επιληψία.

Στο πλαίσιο αυτό, για να γίνει η **μαθητική κοινότητα «κοινωνός» της προσπάθειας για ευαισθητοποίηση και εξάλειψη του στίγματος**, για το 2024 δημιουργήσαμε ένα επεξηγηματικό **animation spot** για την επιληψία και τις πρώτες βοήθειες στο σχολείο. Μέσω του εν λόγω spot, οι μαθητές μαθαίνουν τι είναι η επιληψία και πως θα πρέπει να αντιδράσουν σε περίπτωση εμφάνισης επεισοδίου από κάποιον συμμαθητή τους.

Σας καλούμε λοιπόν, να προβάλλετε το **animation spot** στους μαθητές σας ανήμερα της **Παγκόσμιας Ημέρας** ή οποιαδήποτε στιγμή κατά τη διάρκεια του εκπαιδευτικού έτους.

Το **spot** μπορείτε να το βρείτε στον παρακάτω σύνδεσμο:

<https://drive.google.com/file/d/1BDvYrgTpQ5QHANoz-InWGxLzZtOStuBX/view?usp=sharing>

Μπορείτε να το κατεβάσετε, πατώντας το κουμπί του download πάνω δεξιά, όπως φαίνεται παρακάτω:

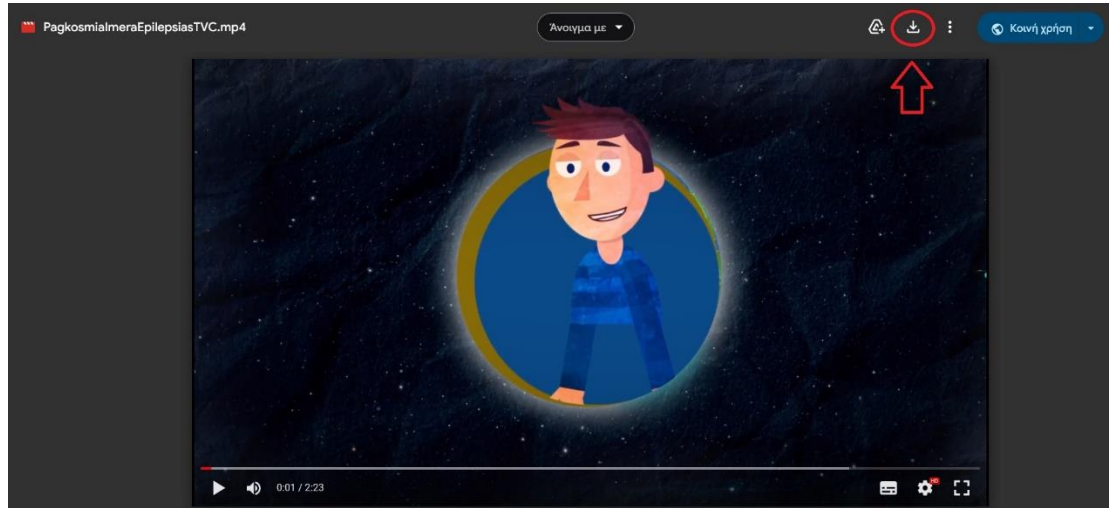


**12 ΦΕΒΡΟΥΑΡΙΟΥ 2024**

**Δώσε το ΣΤΙΓΜΑ σου,  
μην ΣΤΙΓΜΑΤΙΖΕΙΣ!**

**#greeceforepilepsy**

**Παγκόσμια Ημέρα Επιληψίας | International Epilepsy Day**



Παράλληλα, σας αποστέλλουμε **infographic** με πρώτες βοήθειες για την περίπτωση εμφάνισης επεισοδίου επιληψίας, το οποίο μπορείτε να εκτυπώσετε και να αναρτήσετε στους πίνακες ανακοινώσεων των σχολείων ή ηλεκτρονικά στις ιστοσελίδες σας. Όλα τα παιδιά μπορεί να βιώσουν εκφοβισμό και διακρίσεις σε κάποια μορφή. Ωστόσο, τα άτομα με επιληψία μπορεί να αποτελέσουν εύκολο στόχο. Ως **Επιστημονικός Σύλλογος**, είμαστε πεπεισμένοι ότι η εκπαίδευση των μαθητών από νωρίς σχετικά με τις κατάλληλες πρώτες βοήθειες για τις κρίσεις και την επιληψία μπορεί να μειώσει το στίγμα, να μειώσει το φόβο και να βελτιώσει τη συνολική αποδοχή των παιδιών με επιληψία.

*Για το σκοπό αυτό, σας καλούμε να γίνετε σύμμαχοι στη διάδοση της γνώσης. Η γνώση και προσεκτική τήρηση των οδηγιών στις περιπτώσεις κρίσεων μπορεί να βοηθήσει στην ορθή τους αντιμετώπιση και στην αποφυγή σφαλμάτων αλλά και στη διάλυση προκαταλήψεων σε βάρος των ατόμων με επιληψία.*

Με εκτίμηση,  
Α. Κοβάνης

Πρόεδρος Δ.Σ. ΠΕΣΕ & ΕΕΕΕ

Μετά το πέρας της προβολής του Spot, θα μας ήταν εξαιρετικά χρήσιμη η ηλεκτρονική συμπλήρωση εκ μέρους σας του παρακάτω ερωτηματολογίου: <https://docs.google.com/forms/d/1Kn-ZBO07R5JPK3LhhtE8-qTA8ICqUId-JlMS8vxc4/edit>